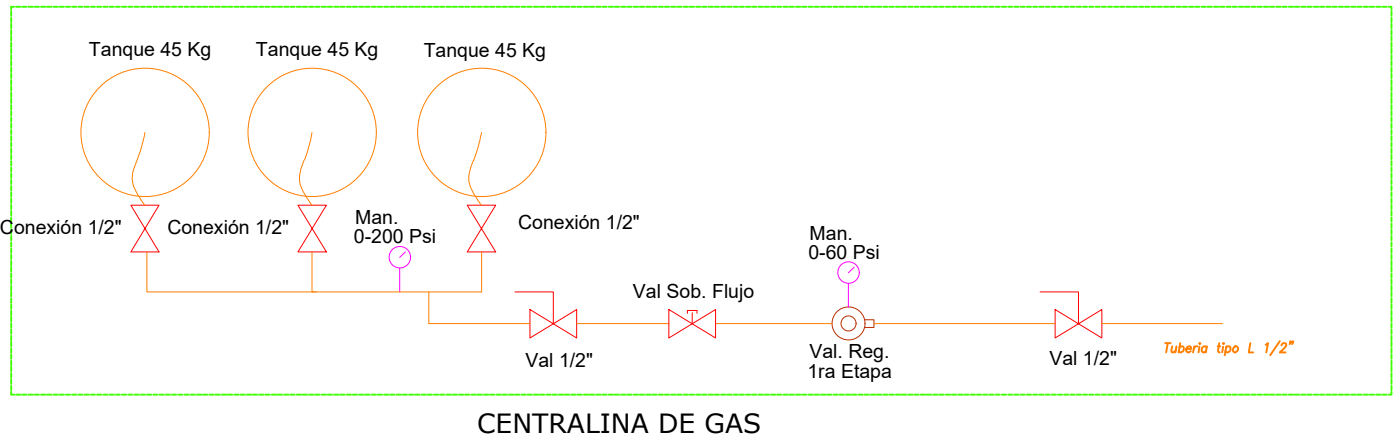
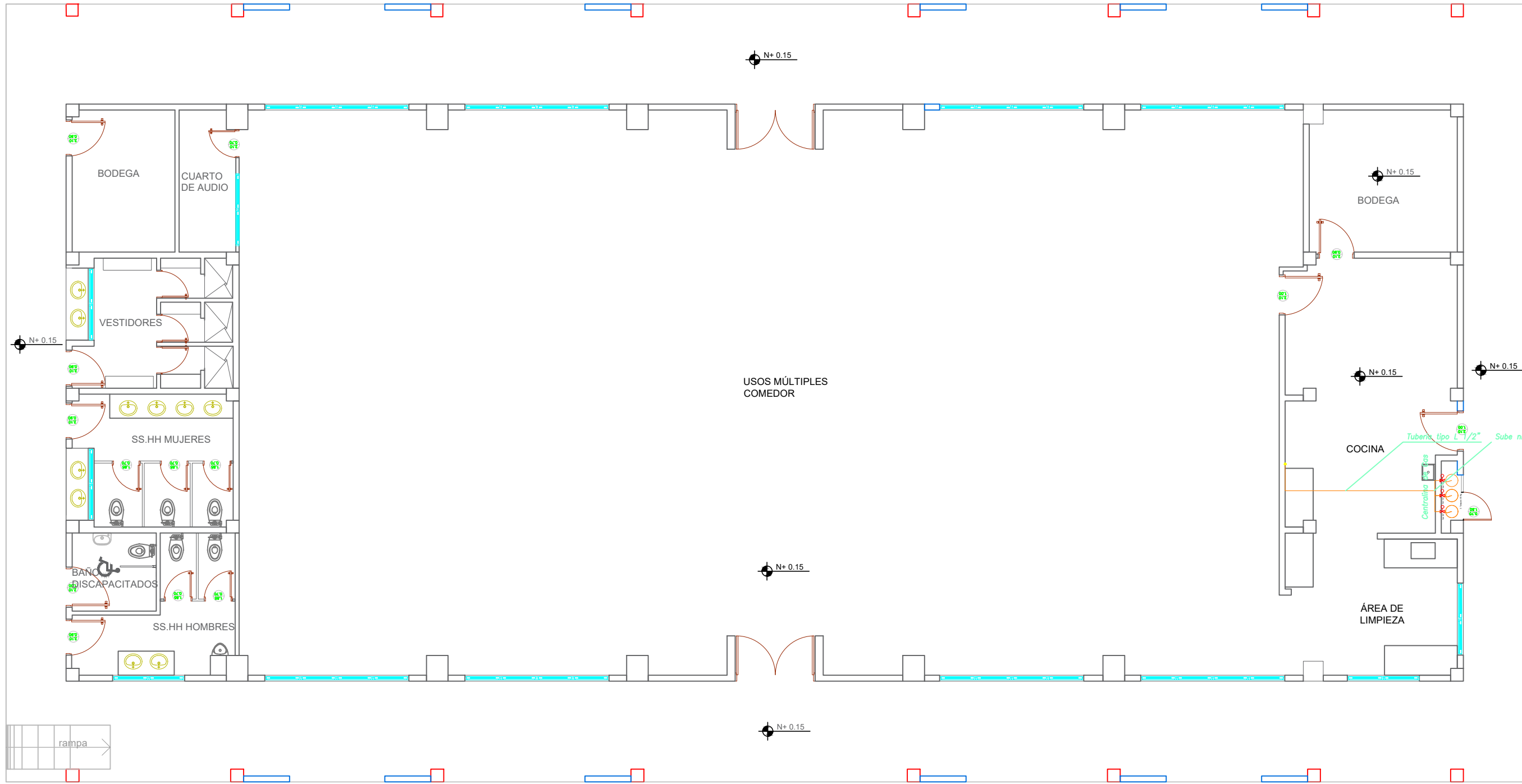
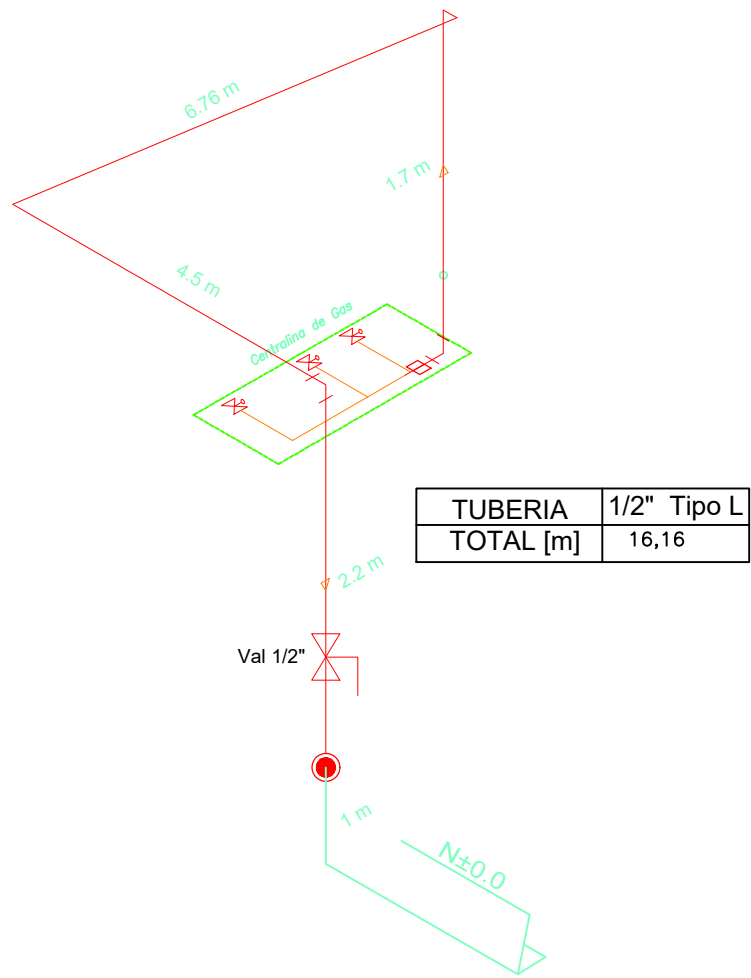
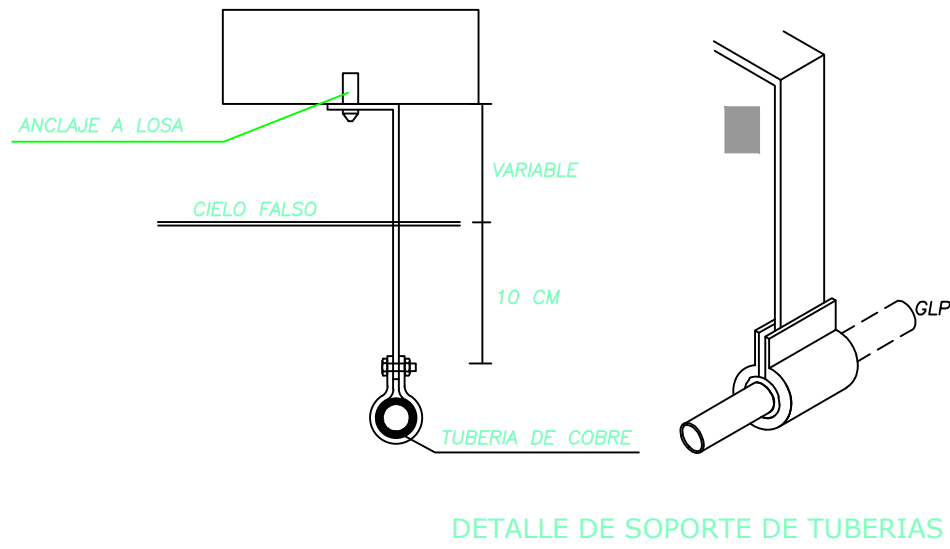


BLOQUE SALÓN DE USOS MÚLTIPLES-COMEDOR



DESCRIPCIÓN	CANTIDAD [U]
Tanque de GLP industrial de 45 kg	3
Valv. de bola de 1/2" para GLP	3
Válvula de sobreflujo 1/2"	4
Regulador de presión de primera etapa	1
Manifold de distribución para GLP, 2 entradas	1
Manómetro de alta presión de 0–200 psi	1
Manómetro de baja presión de 0–60 psi	1
Manguera flexible de 1/2" para GLP	3



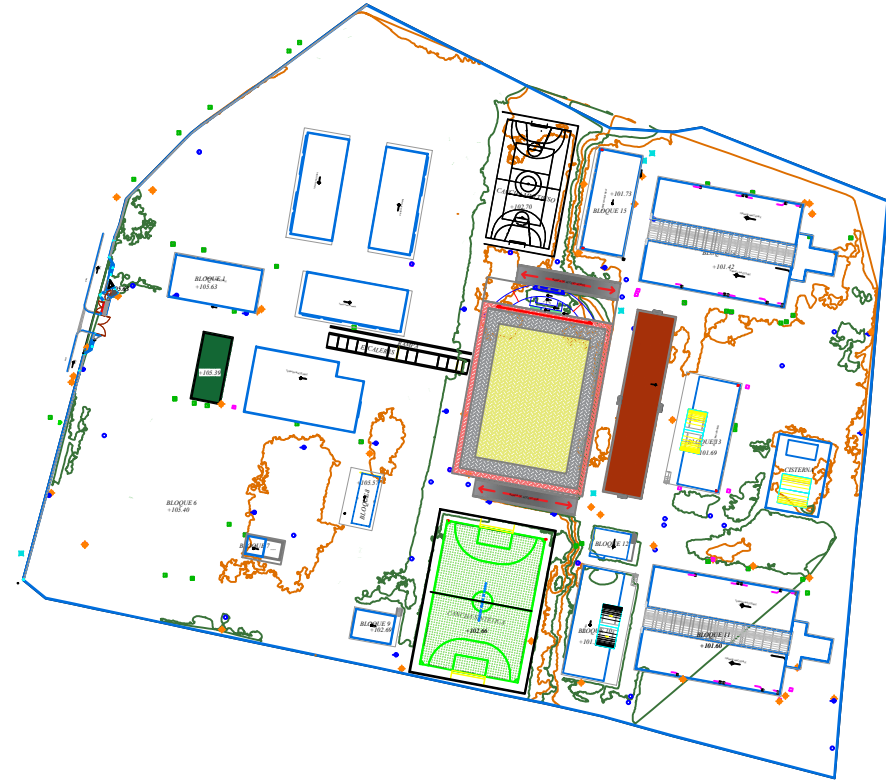
SIMBOLOGIA SISTEMA DE GLP Y COCINA	
SÍMBOLO	DESCRIPCIÓN
	Tubería de cobre Tipo L
	Manguera 1/2" con válvula antirretorno
	Válvula de bola de 1/4" de vuelta
	Válvula Sobre Flujo
	Válvula de Regulación 2da. Etapa
	Válvula de Regulación 1ra. Etapa
	Cilindro GLP 45 Kg
	Punto de Gas
	Manómetro
	Extractor de aceites para cocina
	Ducto de extracción



ING. JULIO CESAR ZAMBRANO ZAMBRANO  
DIRECTOR DE TRANSPORTE Y OBRAS PÚBLICAS DISTRITAL DE MANABÍ

ARQ. JUAN PABLO VILLAFUERTE  
DIRECTOR NACIONAL DE INFRAESTRUCTURA FÍSICA

ESQUEMA REFERENCIAL DEL PROYECTO:



PROYECTO:  
"UNIDAD EDUCATIVA ESTANDARIZADA DEL MILENIO "  
CAMPOZANO

UBICACIÓN:

MANABÍ PROVINCIA PAJAN CANTÓN CAMPOZANO PARROQUIA

TIPOLOGÍA:  
MAYOR

CONTIENE:  
BLOQUE SALÓN DE USOS MÚLTIPLES-COMEDOR  
PLANTAS - CORTES - DETALLES GLP

ESCALA: INDICADAS

FECHA: DICIEMBRE 2022

LÁMINA N.º MEC-10

ELABORADO POR:  
ING. JOSE LUIS VILLANUEVA PINTO

SELLOS MUNICIPALES: